



# TOSCANA VALLEY

Quarter 3 2019

*Where moments never end*

[toscanavalley.com](http://toscanavalley.com)

**03 - 11**

TOSCANA PIAZZA  
AROUND TOSCANA VALLEY  
WILD LIFE ANIMAL

**12 - 19**

CASA TERRAZZA 411  
FOOD O'CLOCK  
DESTINATION ITALY

**20-23**

CAFFÈ AL SECONDO  
OUR MEMORIES  
WHAT'S NEXT





# C I A O

Let me greet you with “Ciao”, an Italian way of greeting. Around this time of the year, “Khaoyai” is one of the main destinations for tourists who seek to relax in natural atmosphere and enjoy cool weather. In this edition of Toscana Valley newsletter, we will share interesting developments within our community such as the launch of new hotel, new restaurant, and new sample house that will offer you new and exciting experiences. We will also recommend nearby tourist attractions and interesting articles that will help you know more about “Khaoyai”.

Welcome to the latest edition of Toscana Valley newsletter. I sincerely hope that you will find our tips useful and enjoy reading about our stories.

ขอทักทายท่านผู้อ่านตามสไตล์ชาวอิตาลีด้วยคำว่า “เซาว” สำหรับช่วงปลายปีแบบนี้ “เขาใหญ่” ถือเป็นจุดหมายปลายทางของนักท่องเที่ยวที่เดินทางมาพักผ่อนสัมผัสธรรมชาติ และอากาศที่เย็นสบาย จดหมายข่าวทอสกานาวัลเล่ฉบับนี้จึงได้รวบรวมเรื่องราวใหม่ๆ ที่เกิดขึ้นในทอสกานาวัลเล่ อาทิ โรงแรมเปิดใหม่ ห้องอาหารใหม่ รวมถึงบ้านตัวอย่างหลังใหม่ให้ท่านผู้อ่านได้มาสัมผัสประสบการณ์ที่แตกต่างไปจากเดิม นอกจากนี้ยังแนะนำสถานที่ท่องเที่ยวใกล้กับทอสกานาวัลเล่และบทความที่น่าสนใจ ที่จะพาทุกท่านไปรู้จักกับ “เขาใหญ่” ให้มากยิ่งขึ้น

ขอต้อนรับท่านผู้อ่านเข้าสู่เรื่องราวของทอสกานาวัลเล่ และหวังเป็นอย่างยิ่งว่าท่านจะได้รับเกร็ดความรู้ และความเพลิดเพลินจากเรื่องราวของเรา

Natthavipha Ruangkritya



OPENING HOURS  
07:00 - 21:00  
RESERVATION 089 308 6555



Caffè del  
MUSEO  
Italian Cuisine

OPENING HOURS  
07:00 - 21:00  
RESERVATION 044 756 665



---

# TOSCANA PIAZZA

*ELEVATING THE NEW HIGHT OF LUXURY*











## Toscana Piazza is inspired by the leaning tower of Pisa.



Designed to resemble the Italian landmark, Toscana Piazza, however, recreate its own story on the hilly terrain adjacent to the world heritage Khao Yai national park. This 26 guest rooms hotel offers a truly unique staying experience with magnificent view with four room types; Bassa Vista, Alta Vista East, Alta Vista West and Attico Vista. All of the rooms have a distinctive circular or half circular floor plan furnished with modern classic decoration style offering a cozy and relaxing ambient. Staying in Hotel Toscana Piazza will be delightfully unlike anywhere else.





Toscana Valley is surrounded by vast picturesque terrain of agriculture farmland. It would be appropriate should we could watch those hilly landscape from a high point. Literally, we came up with an idea of creating a tower, and would anything better than a tower that resemble the leaning tower of Pisa. The original aim is to build a small town with Italian flair. It would consist of several low rise buildings, that are really used as a residential space, and a tower to dominate the town as a foremost landmark. The modern function of such high-rise building together with architectural features of the ancient Pisa tower have been harmonized, by design, to be a fourteen stories hotel building. It might remind many people of the original Pisa tower, yet, the structure has its new own look and present functions. Moreover, the vista from above this tower is truly stunning. Apart from architectural landmark, a square, or piazza, is certainly a venue we must have, the same spirit as those charming Italian towns have. Toscana Piazza then emerged to be another place for the residents of Toscana Valley, their guests, or hotel guests could gather, meet, relax, or enjoy the bird-eye vista of the valley.

The fifty-four square meter room boasts a panoramic bird-eye view of the contiguous hilly landscape. The room comprises a comfortable bed(s), a sofa, and a set of dining table; brought together in modern classic interior décor. Even the bathroom is also featuring full height windows with a picturesque view. And, being the only high-rise building in this area, you will enjoy a commanding vista of the valley as well as the unparalleled mountainous outlook

Room reservation please visit [www.toscanavalley.com/hotels](http://www.toscanavalley.com/hotels) or call 084 581 6555 / 087 329 6660



ทอสกานาปิอาซ่า

“ทอสกานาปิอาซ่า” โรงแรมใหม่ล่าสุดในเครือทอสกานาวัลเล่ ได้รับแรงบันดาลใจในการออกแบบจากหอเอนเมืองปิซ่า แลนด์มาร์คสำคัญของประเทศอิตาลี สร้างอยู่บนเนินเขาที่สามารถมองเห็นวิวทิวทัศน์ของอุทยานแห่งชาติเขาใหญ่ที่ถูกขนานนามให้เป็นมรดกโลกได้อย่างชัดเจน ภายในประกอบด้วยห้องพักทรงโค้งทั้งสิ้น 26 ห้องถูกตกแต่งด้วยสไตล์โมเดิร์นคลาสสิกมีระดับและมีเอกลักษณ์เฉพาะตัวด้วยวิวจากหน้าต่างที่มองเห็นได้รอบทิศกับห้องพักดีไซน์โค้งครึ่งวงกลมที่ไม่ว่าจะอยู่ตรงมุมใดของห้องก็สามารถเห็นวิวอันงดงามของเขาใหญ่ได้ พร้อมสิ่งอำนวยความสะดวกภายในห้องครบครัน ทำให้การมาพักผ่อนที่ “ทอสกานาปิอาซ่า” แห่งนี้เต็มไปด้วยความสุข และได้พักผ่อนอย่างเต็มที่

ทอสกานาวัลเล่ ตั้งอยู่บนพื้นที่เกษตรกรรมที่เคยรกร้าง แวดล้อมไปด้วยภูมิประเทศที่เป็นเนินเขากว้างใหญ่และงดงาม สามารถมองเห็นทิวทัศน์ของขุนเขาจากที่สูงได้อย่างชัดเจน จึงเกิดเป็นความคิดที่ต้องการสร้างหอคอยหรืออาคารบางอย่างที่สามารถมองเห็นวิวจากที่สูงได้ พร้อมกับอาคารขนาดเล็กหลายๆ อาคารที่ใช้พื้นที่เป็นที่ยูอาศัยหรือพักผ่อน กลายเป็นเมืองหนึ่งที่เป็นแลนด์มาร์คที่สำคัญของเขาใหญ่ ดังนั้นจึงเป็นที่มาของอาคารที่ได้แรงบันดาลใจจากหอเอนเมืองปิซ่าแต่ดีไซน์ใหม่ให้ดูทันสมัยในชื่อ “ทอสกานาปิอาซ่า” ภายในประกอบด้วยห้องพักทั้งหมด 14 ชั้นกับวิวภูเขาที่สะกดสายตา นอกจากสถาปัตยกรรมแบบทันสมัยที่เป็นเอกลักษณ์แล้วที่นี่ยังมีกลิ่นอายของอารยธรรมที่มีมนต์เสน่ห์ในแบบชุมชนเมืองของอิตาลี ทอสกานาปิอาซ่า ถูกสร้างมาเพื่อให้ลูกบ้านในทอสกานาวัลเล่รวมถึงแขกผู้เข้าพักได้ใช้เป็นสถานที่พักผ่อนหรือพบปะพูดคุยกันและเพลิดเพลินไปกับวิวมุมสูงของเขาใหญ่ที่หาชมได้ยาก

ห้องพักภายในขนาด 54 ตารางเมตร กับวิวทิวทัศน์ของภูเขาที่เรียงตัวซ้อนกันสวยงามแบบพาโนรามาเข้ามาภายในห้องจะพบกับมุมกาแฟที่สามารถนั่งจิบกาแฟยามเช้ามองวิวเขาได้อย่างสบายใจ ถัดเข้ามาเป็นชุดโซฟาสำหรับนั่งเล่นหรือนั่งอ่านหนังสือและเตียงนอนที่ดูดีไซเนอร์ในแบบโมเดิร์นคลาสสิก แม้กระทั่งในห้องน้ำยังมีกระจกบานใหญ่ที่สามารถชมวิวจากด้านนอกได้ด้วย “ทอสกานาปิอาซ่า” แห่งนี้เป็นดีดสูงเพียงหนึ่งเดียวในพื้นที่ที่สามารถเก็บวิวและบรรยากาศของเขาใหญ่ได้โดยรอบ

สนใจเข้าพักโรงแรม “ทอสกานาปิอาซ่า” สามารถจองห้องพักได้ที่ [www.toscanavalley.com/hotels](http://www.toscanavalley.com/hotels) หรือโทร 084 581 6555 หรือ 087 329 6660









# AROUND TOSCANA VALLEY

## PB Valley Khao Yai Winery Alcidini Winery

Around the year-end, “Khaoyai” becomes popular destination for tourists seeking to cherish natural beauty and cool weather. It also is the prime area for grape planting and wine making in Thailand. Today, we would like to take you out of Toscana Valley to visit two charming and inspiring vineyards nearby situated on high terrain above sea level.



### PB Valley Khao Yai Winery

“PB Valley Farm”, the immense vineyard in the valley with appropriate climate for grape planting, is the wine making pioneer in Khaoyai region. It sitsuate on over 2,000 rai area including vineyard, winery, restaurant, and accommodation. It has recently added new attraction, PB Flower Park, to allow visitors to appreciate the beauty of blooming flowers all year round.

### Wine tasting tours

Relish with the picturesque vineyard on a tour trailer while listening to grape planning and wine making knowledge from qualified guide. You will see modern production process at Khaoyai Winery where you will be able to savor the fragrance of oak casks and taste excellent wine produced by PB Valley.

### PB Flower Park

During October to February, you can enjoy a variety of colorful flowers such as bright purple Verbena and scarlet Salvia on the 16 rai flower park in the midst of vineyard. Besides abundant corners for photo shooting, PB Flower Park also serves snacks and beverages. It opens from 8.00 am. until sunset.

### Vineyard bike tour

Relish with the picturesque vineyard on a tour trailer while listening to grape planning and wine making knowledge from qualified guide. You will see modern production process at Khaoyai Winery where you will be able to savor the fragrance of oak casks and taste excellent wine produced by PB Valley.

เขาใหญ่ช่วงปลายปีเป็นช่วงที่นักท่องเที่ยวนิยมออกเดินทางมาสัมผัสธรรมชาติและอากาศที่เย็นสบายที่สำคัญที่นี่ยังเป็นแหล่งปลูกองุ่นและผลิตไวน์ชั้นดีของประเทศไทยอีกด้วย วันนี้จึงขอพาทุกท่านออกเดินทางจาก Toscana Valley ไปยัง 2 สถานที่ที่เต็มไปด้วยแรงบันดาลใจและมนต์เสน่ห์ที่ราบสูงเหนือระดับน้ำทะเล



### PB Valley Khao Yai Winery

โรงงานขนาดใหญ่ที่โอบล้อมด้วยหุบเขาอันมีสภาพภูมิอากาศเหมาะสมสำหรับเพาะปลูกองุ่นและเป็นถิ่นกำเนิดของการผลิตไวน์ในภูมิภาคเขาใหญ่ “ไร่พีบี วิลเลจ” ตั้งอยู่บนพื้นที่กว่า 2,000 ไร่ ประกอบด้วยพื้นที่ปลูกองุ่น โรงผลิตไวน์ ร้านอาหาร ที่พักและล่าสุดกับสวนดอกไม้ พีบี ฟลาวเวอร์พาร์คที่พร้อมออกดอกให้เต็มความสวยงามในช่วงปลายปี



### Wine tasting tours

เพลิดเพลินกับการชมความงดงามของไร่องุ่นรับประทานและองุ่นทำไวน์ที่สามารถสัมผัสได้อย่างใกล้ชิดบนรถนำเที่ยวพร้อมบรรยายโดยวิทยากรที่ให้ความรู้ด้านการเพาะปลูกองุ่นและการทำไวน์ ตลอดจนการชมโรงไวน์เขาใหญ่ไวน์เนอรี่ที่มีความทันสมัยในด้านการผลิตให้คุณได้ดื่มด่ำไปกับบรรยากาศและกลิ่นหอมของถังไม้โอ๊คที่เรียงรายอยู่ภายในห้องหมักไวน์ จากนั้นทุกท่านจะได้ชิมไวน์ชั้นเลิศที่ผลิตจากไร่พีบี วิลเลจแห่งนี้



### สวนดอกไม้ พีบี ฟลาวเวอร์พาร์ค

ในเดือนตุลาคมถึงเดือนกุมภาพันธ์ บนพื้นที่ 16 ไร่ ท่ามกลางไร่องุ่นมีสวนดอกไม้หลากชนิดให้ได้เพลิดเพลินกับความสวยงาม อาทิ ดอกเวอร์บีนาสีม่วงสดใสและดอกซันเวียร์สีสีแดงสดและยังมีมุมต่างๆ อีกมากมายให้ได้ถ่ายรูปสวยๆ เก็บบรรยากาศที่เต็มไปด้วยมนต์เสน่ห์ของสวนดอกไม้แห่งนี้อีกด้วย นอกจากนี้ยังมีอาหารว่างและเครื่องดื่มไว้ให้บริการ นักท่องเที่ยวสามารถเข้ามาเยี่ยมชมได้ตั้งแต่ 8 โมงเช้าจนถึงเวลาดูพระอาทิตย์ตกยามเย็น



### ปั่นจักรยานชมไร่องุ่น

สำหรับใครที่ต้องการชมความสวยงามของไร่องุ่นแบบเป็นส่วนตัวสามารถเช่าและปั่นจักรยานชมไร่องุ่นรับประทานและไร่องุ่นไวน์ รวมถึงสวนแก้วมังกร สวนเสาวรสได้ด้วยตัวเองบนเส้นทางจักรยานได้ทั้งชมความงดงามของธรรมชาติ ความสวยงามของไร่องุ่นและยังได้ออกกำลังกายไปในตัวอีกด้วย



102 Moo 5, Phaya Yen, Pak Chong  
Nakorn Ratchasima 30320 / Thailand  
+66 81 733 8783  
+66 85 481 1741  
info@khaoyaiwinery.com  
khaoyaiwinery.com





### Alcidini Winery

This is another vineyard not far from Toscana Valley. The name is inspired by the bird Kingfisher (Scientific name: Alcedines), natural inhabitant in the area. This winery situates on the top of the hill with high altitude at over 500 meters above sea level. It has over 16 years of experiences in planting grape and making wine, using the traditional method being used for more than 6,000 years. Alcidini is a small boutique winery where the entire production process is carefully handcrafted. At the vineyard, you can enjoy the panoramic view of the vineyard from the hill top, the field of exotic and colorful flowers from America, or play with furry sheep. Thanks to its high altitude and persistent mountain wind, the vineyard always has cool weather and can be visited all year round.

The most outstanding products at Alcidini are wines that produced from imported varieties from Australia, France, and Germany. The vineyard uses green cultivation method without dangerous chemical to produce quality wine that won the Premium Winner award from the 12<sup>th</sup> FBAT International Wine Challenge Awards and Wine Tasting 2016.

Both wineries are among key tourist attractions in Khaoyai. The cool weather and blooming flower at this time of year made the two places even more attractive and worth putting down in the travel itinerary in your next trip to Khaoyai.



อีกหนึ่งไร่องุ่นที่อยู่ไม่ไกลจากทอสคานาวาลเลย์ ได้รับแรงบันดาลใจจากนกกระเด็น นกประจำท้องถิ่นที่มีชื่อทางวิทยาศาสตร์ว่า Alcidini (อัลซิดินี่) ตั้งอยู่บนยอดเขาสูงจากระดับน้ำทะเลกว่า 550 เมตร ปลูกและผลิตไวน์มานานกว่า 16 ปี โดยอาศัยกรรมวิธีดั้งเดิมที่ใช้กันมากกว่า 6,000 ปี ที่นี่เป็นไร่ไวน์ขนาดเล็กแต่อบอุ่น ไวน์ถูกผลิตด้วยมือทุกขั้นตอน ภายในมีกิจกรรมที่น่าสนใจ อาทิ ชมไร่องุ่นบนยอดเขาเห็นวิวภูเขารอบทิศ เล่นกับน้องแกะขนนุ่มฟูน่ารักใจดีหรือจะชมทุ่งดอกไม้เมืองนอกสวยๆ หลากสีจากอเมริกา และเนื่องจากอยู่บนที่สูงภายในไร่จึงมีอากาศที่เย็นสบายตลอดทั้งปีจากลมภูเขาเหมาะแก่การมาเที่ยวพักผ่อน

ผลิตภัณฑ์ที่โดดเด่นของที่นี่ได้แก่ไวน์องุ่น จากสายพันธุ์องุ่นไวน์นำเข้าจากออสเตรเลีย ฝรั่งเศสและเยอรมัน ปลูกโดยวิธีทางธรรมชาติไร้สารเคมีอันตราย ทำให้ได้ไวน์ที่มีคุณภาพและรสชาติอร่อยจนได้รางวัล Premium Winner จากการประกวดในงาน The 12<sup>th</sup> FBAT International Wine Challenge Awards and Wine Tasting 2016

และทั้งสองสถานที่ก็ถือเป็นจุดท่องเที่ยวสำคัญของ “เขาใหญ่” อีกทั้งช่วงปลายปีแบบนี้ยังมีอากาศที่เย็นสบาย ต้นไม้และดอกไม้บานสะพรั่งพร้อมที่จะอวดความสวยงามให้ได้ชม ช่างเป็นบรรยากาศที่เหมาะสมแก่การท่องเที่ยวพักผ่อนและเปิดประสบการณ์ใหม่ๆ ของ “เขาใหญ่” ที่คุณอาจยังไม่เคยสัมผัส

 176 Moo22 (Baan Perm Sombut) Wangkata, Pakchong, Nakhon Ratchasima 30130  
+66 80 784 6969  
info@alcidini.com  
alcidini.com



Toscana Valley  
**Castello**  
Della Valle

'Castello della Valle' is truly the finest Toscana Valley's condominium. Situated atop of our golf-course's hole one tee-off and the green of the hole fifteen, most condo units boast a spacious golf view of the fairways as well as the splendid Khao-Yai mountainous horizons. The location of the project is absolutely one of the best in the valley. Its superb setting together with the citation architectural design inspires residing in Castello della Valle the prime living experience.

---

For Investment Opportunity  
Please Call 044 756 222





# Wild life Animal

## Black Giant Squirrel



### Black Giant Squirrel

พญากระรอกดำ

*Scientific name: Ratufa bicolor*

Squirrel is cute little rodent with soft and silky fur, big round eyes, and bushy tail. Its catchy appearance attracts the eyes of beholders either at treetops or electricity posts in the city. There are as much as 30 species in Thailand, 10 of which are categorized as protected wildlife. Squirrels in Thailand comprise of three families including Tree squirrel, Ground squirrel, and Flying squirrel. The most common type is Tree squirrel. It has long bushy tail, sharp nails, and can be divided into 13 types. Ground squirrel has relatively chubbier body and longer tail than tree squirrel while its strong forelegs are useful tools for digging ground. This family has four different types. Flying squirrel has patagium, a furry parachute-like membrane that help it glide from one point to another. It is a nocturnal creature that consists of 13 types. Another animal that is usually mistaken for flying squirrel is sugar glider (*Petaurus breviceps*). It has no habitation in Thailand and is under the animal with belly-pocket order not a rodent.

In this newsletter, we would like to invite you to look at the treetops for the Black Giant Squirrel, the biggest type of squirrel in the world. It is a rare wildlife that is exposing to high extinction risk.

Black giant squirrel is one of the largest species of squirrel in the world. The head and body length of standard adult Black Giant Squirrel varies from 33 to 37.5 centimetres in length while the tail is 42.5–46 centimetres long, making it a large creature of its kind with weight at around 1-1.6 kilograms.

Its back is deep brown or black with long black bushy tail and a lighter buff-coloured belly and cheek. It has black long whiskers and strong feet that consists of four fingers in the forelegs and five in the hindlegs with long curved nails that will help it hold on to the trees. This type of squirrel usually lives in mixed forest and dry evergreen forest with high canopy. It is a nimbly animal that can jump as far as 6.6 meters over treetops. Giant Black Squirrel is a diurnal that is fed mainly with fruits along with insects and bird eggs. It sleeps at night and usually lives solo except during mating season or while carrying young offspring. Giant Black Squirrel reaches the breeding age at two years old. Conceived female adult will carry for 28 days and labor up to 1-2 babies each as it has three pair of breasts. Giant Black Squirrel uses fresh branches to build its nests, just like large birds, and it may have more than one nest. Its habitat range from Assam in India, Eastern Nepal, South China, Myanmar, Thailand, Lao, Vietnam, Cambodia, Malaysia, Sumatra, Java, and Bali in Indonesia.

In Thailand, Giant Black Squirrels are commonly found in the South around Trang, Samui, and Pa-ngan islands and they are known in southern dialect as “Pamaew”. However, there is also a fair chance to find it in the flesh at Khaoyai National Park. Keep looking at treetops all around and you may get a rare opportunity to encounter the “Black Giant Squirrel”.

กระรอก (Squirrel) สัตว์ฟันแทะตัวจิ๋วที่มีความน่ารักสะดุดสายตาย ด้วยขนปุยที่ปกคลุมทั่วร่างกาย กับนัยน์ตากกลมโต และหางที่เป็นพวงฟู ทำให้ใครๆ ก็ต้องหันมองเมื่อมันปรากฏตัว ไม่ว่าจะตามยอดไม้สูงในธรรมชาติ หรือแม้กระทั่งบนเสาไฟในเมืองใหญ่ แล้วคุณรู้หรือไม่ว่าในประเทศไทยนั้น มีกระรอกหลากหลายสายพันธุ์มากถึง 30 ชนิด โดยมี 10 ชนิดได้ถูกจัดเป็นสัตว์ป่าคุ้มครอง ซึ่งในไทยสามารถแบ่งกระรอกออกเป็น 3 กลุ่ม ได้แก่ กลุ่มกระรอกต้นไม้ เป็นกระรอกที่เรามักพบเห็นกันบ่อยๆ จนชินตา โดยมีทั้งหมด 13 ชนิด ลักษณะของมันจะมีหางยาวเป็นพวง และมีกรงเล็บที่แหลมคม ต่อมาคือ กลุ่มกระรอกดิน จะมีรูปร่างสั้นป้อม และหางสั้นกว่ากระรอกต้นไม้ มันมีขาหน้าที่แข็งแรงเพื่อใช้ในการขุดดิน ซึ่งมีทั้งหมด 4 ชนิด และสุดท้ายคือ กลุ่มกระรอกบิน มันจะมีพังผืดข้างลำตัว สำหรับใช้กางร่อนหล่นจากจุดหนึ่งไปยังอีกจุดหนึ่ง และออกหากินในเวลากลางคืน มีทั้งหมด 13 ชนิดด้วยกัน โดยมีสัตว์ชนิดหนึ่งที่ถูกเข้าใจผิดคิดว่าเป็นกระรอกบิน นั่นก็คือ ชูการ์ไกลเดอร์ (*Petaurus breviceps*) ซึ่งไม่ได้มีถิ่นกำเนิดในไทย และจัดอันดับ (order) เป็นสัตว์ที่มีกระเป๋าท้อง ไม่ใช่สัตว์ฟันแทะเหมือนกระรอก

สำหรับฉบับนี้เราจะมาชวนส่องยอดไม้สูงเพื่อมองหากระรอกที่มีขนาดใหญ่ที่สุดในโลกและในประเทศไทย ซึ่งนั่นก็คือ พญากระรอกดำ สัตว์ป่าที่เกือบเข้าข่ายเสี่ยงต่อการสูญพันธุ์

พญากระรอกดำ อยู่ในกลุ่มของกระรอกต้นไม้ เป็นชนิดกระรอกที่ใหญ่ที่สุดในโลก ซึ่งเมื่อโตเต็มวัยจะมีความยาวจากหัวตลอดลำตัว 33-37.5 เซนติเมตร บวกกับความยาวหางอีก 42.5-46 เซนติเมตร จึงทำให้กระรอกชนิดนี้มีขนาดที่ค่อนข้างใหญ่ โดยมีน้ำหนักตัวประมาณ 1-1.6 กิโลกรัม ลักษณะทั่วไปของพญากระรอกดำ จะมีขนด้านบนตามลำตัวสีดำหรือสีน้ำตาลไหม้ และมีหางยาวเป็นพวงใหญ่สีดำสนิท ในบางตัวอาจมีขนสีน้ำตาลบริเวณสะโพกหรือโคนหาง นอกจากนี้ขนบริเวณข้างแก้มและด้านล่างท้องจะมีสีอ่อน เป็นสีครีมหรือสีน้ำตาลส้ม มีหนวดสีดำยาว มีเท้าที่แข็งแรง โดยมีเท้าหน้า 4 นิ้ว เท้าหลัง 5 นิ้ว และมีเล็บที่ยาวโค้งเพื่อช่วยในการยึดเกาะต้นไม้ ซึ่งโดยปกติกระรอกชนิดนี้มักอาศัยอยู่ในป่าเบญจพรรณและป่าดิบแล้งที่มีเรือนยอดไม้สูง มีความว่องไวปราดเปรียว สามารถกระโดดข้ามยอดไม้ได้ไกลถึง 6.6 เมตร

เป็นสัตว์ที่ออกหากินในเวลากลางวัน โดยกินผลไม้เป็นอาหารหลัก นอกจากนั้น จะกินแมลงกับไข่นก และนอนหลับในเวลากลางคืน โดยปกติจะอาศัยอยู่ตัวเดียวเพียงลำพัง ยกเว้นในช่วงฤดูผสมพันธุ์หรือมีลูกอ่อน ซึ่งจะอาศัยอยู่ด้วยกันเป็นคู่หรืออยู่รวมกันเป็นกลุ่มเล็กๆ เมื่อพญากระรอกดำอายุได้ 2 ปี ก็จะถึงวัยผสมพันธุ์ โดยตัวเมียจะใช้เวลาดังท้องนาน 28 วัน และออกลูกครั้งละไม่เกิน 1-2 ตัว หากสังเกตตัวเมียจะมีเต้านมทั้งหมด 3 คู่ ส่วนรังในการอยู่อาศัยนั้น จะถูกสร้างขึ้นโดยนำกิ่งไม้สดมาขัดสานกันคล้ายรังนกขนาดใหญ่ และอาจมีได้มากกว่า 1 รัง สำหรับถิ่นอาศัยของพญากระรอกดำนั้น มีการกระจายพันธุ์ในแคว้นอัสสัมของอินเดีย เนปาลฝั่งตะวันออก จีนตอนใต้ พม่า ไทย ลาว เวียดนาม กัมพูชา มาเลเซีย เกาะสุมาตรา เกาะชวา และเกาะบาหลี ของอินโดนีเซีย

จริงๆ แล้วในประเทศไทยจะมีโอกาสพบเจอพญากระรอกดำได้มากทางภาคใต้ แถวจังหวัดตรัง ภูเก็ต เกาะสมุย และเกาะพะงัน จึงทำให้มีชื่อเรียกเป็นภาษาใต้ว่า “พะแมว” ส่วนในพื้นที่บริเวณอุทยานแห่งชาติเขาใหญ่ก็มีโอกาสพบเจอพวกมันได้เช่นกัน เพียงแค่เราคอยเฝ้ามองตามยอดไม้สูงก็อาจมองเห็น “พญากระรอกดำ” เวะออกมาอวดโฉมทักทายก็เป็นได้

### Reference

<http://www.zoothailand.org/>





# CASA TERRAZZA

411

THE FOREST HOUSE

“Residence of forest and mountain”

Toscana Valley situates right next to Khaoyai National Park, lush forest that is home of various wildlife species with cool weather all year round. It has recently added a new 600 square wa Tuscan-style show unit located at a hill top. This newly built show unit has 500 square meters of usable area, comprising three bedrooms, three bathrooms, reception hall, kitchen, gazebo and maid room.

Entering the front door, you will find the reception hall with extra-large sofa facing the balcony. As you look out the window, you will see the gazebo and swimming pool hidden in the back plus green scenery in the backdrop. When you walk on through the arch, you will enter a dining room that is connected with fully-equipped kitchen. The dining room is decorated in a simplistic style with wooden table that demonstrates the true character of the natural material.

Next to the dining room is a hallway leading to a stairway, decorated with dark oak wood, right by the powder room that has sizable window offering a different perspective of the mountain range. The end of the stairway is the entrance of the third bedroom on the second floor. It is particularly designed to possess the character of a tower providing the utmost privacy. The floor is laid with dark oak wood to create warm feeling while it also contains study desk, large wardrobe, dressing corner, and proportional bathroom. Furthermore, it has one relaxing corner to sit back and cherish the mountain view and the serenity of natural atmosphere.

The opposite of the reception hall lies two large bedrooms with different moods and tones. The first faces toward the back of the house with a door connecting directly to the swimming poll. The interior design of this room applies modern simplicity concept, with the wardrobe being hidden behind wood wall at the back of the bedhead. The bathroom is divided proportionally with two double-basin counter to accommodate simultaneous usage, bathtub in the middle of the room near large window opening to the view of forest line, and shower enclosure with uniquely designed floor and wall.















The second bedroom faces toward the front of the house, exposing to immediate view of the frontyard with the mountain range in the backdrop. The bathroom has similar style with that of the first bedroom but has different perspective.

Another signature of Toscana Valley residence is the outdoor gazebo, decorated with stylish modern furniture for you to sit back and relax on a fair-weather day. It even has a fireplace to comfort you in the winter.

The magnificent terrain, surrounded by the forest and mountain range right next to UNESCO heritage site Khaoyai National Park, makes CASA TERRAZZA 411 full of natural flavor and serenity. It is just perfect sanctuary away from the city that will recharge your energy with unbeatable air purity in the embrace of mother nature.

ทอสกานาวัลเล่ ตั้งอยู่ถัดจากเขตอุทยานแห่งชาติเขาใหญ่ที่อุดมสมบูรณ์ไปด้วยป่าไม้ สัตว์ป่านานาชนิดและมีอากาศที่เย็นสบายตลอดทั้งปี ภายในเป็นที่ตั้งของบ้านตัวอย่างหลังใหม่สไตล์ทสคานี โดดเด่นอยู่บนที่ดินเนินเขาขนาด 600 ตารางวา มีขนาดพื้นที่ใช้สอย 500 ตารางเมตร ประกอบด้วย 3 ห้องนอน 3 ห้องน้ำ ห้องรับแขก ห้องทานอาหาร ห้องครัว ศาลาพักผ่อนและห้องแม่บ้าน

เมื่อเปิดประตูเข้ามาในบ้านจะพบกับห้องโถงรับแขก มีโอฟาขนาดใหญ่พิเศษหันหน้าออกไปยังระเบียง เห็นวิวศาลาพักผ่อน และสระว่ายน้ำที่ซ่อนตัวอยู่ทางด้านหลังของตัวบ้าน ทั้งยังมองเห็นวิวผืนป่าอันเขียวชอุ่มเป็นฉากหลัง เดินถัดเข้ามาผ่านประตูโค้ง จะพบกับห้องทานอาหารที่เชื่อมต่อกับห้องครัวซึ่งถูกจัดไว้อย่างเรียบง่ายด้วยโต๊ะทานอาหารไม้ที่ปล่อยให้เห็นร่องรอยความเป็นธรรมชาติของวัสดุ ส่วนห้องครัวมีขนาดกำลังพอดีและมีอุปกรณ์ประกอบอาหารครบครัน

ถัดจากห้องทานอาหารจะเป็นโถงทางขึ้นบันไดตกแต่งด้วยไม้โอ๊คสีเข้ม และถัดมาเป็นห้องพาวเดอร์ มีช่องหน้าต่างขนาดใหญ่เปิดให้เห็นวิวเขาที่ต่างออกไปจากมุมมองด้านล่าง สุดโถงบันไดจะเห็นทางเข้าห้องนอนที่สามซึ่งอยู่บนชั้นสอง ถูกออกแบบให้มีลักษณะที่เป็นหอคอยของตัวบ้าน ห้องนอนนี้จึงถูกจัดให้เป็นพื้นที่ที่มีความเป็นส่วนตัวมากที่สุดของบ้าน ภายในห้องนอนปูด้วยพื้นไม้โอ๊คสีเข้มให้ความรู้สึกดูอบอุ่น มีโต๊ะเขียนหนังสือ ตู้เสื้อผ้าขนาดใหญ่ มุมแต่งตัว และห้องน้ำที่เป็นสัดส่วน อีกมุมหนึ่งของห้องเป็นมุมนั่งพักผ่อนสำหรับชมวิวผืนป่าและทิวเขา สามารถสัมผัสถึงความงามธรรมชาติ และมีบรรยากาศที่เงียบสงบ









อีกฝั่งของห้องรับแขกจะเป็นห้องนอนขนาดใหญ่สองห้องสองบรรยากาศ ห้องแรกหันไปทางด้านหลังบ้าน เชื่อมต่อกับสระว่ายน้ำสามารถเปิดประตูแล้วลงสระว่ายน้ำได้จากภายในห้อง ภายในถูกออกแบบไว้อย่างเรียบง่าย และดูทันสมัย ด้านหลังของหัวเตียงตกแต่งด้วยผนังไม้ที่ซ่อนตู้เสื้อผ้าไว้ด้านใน ส่วนห้องน้ำจะถูกจัดแบ่งพื้นที่ไว้เป็นสัดส่วน เคาน์เตอร์อ่างล้างหน้าคู่เพื่อรองรับการใช้งานพร้อมกันของคนในครอบครัว อ่างอาบน้ำแบบตั้งกลางห้องใกล้กับหน้าต่างบานใหญ่เปิดให้เห็นแนวป่าทางด้านหลังบ้าน ส่วนห้องอาบน้ำได้ถูกเพิ่มลวดลายเข้าไปทั้งส่วนพื้นและผนังเพื่อให้เกิดเอกลักษณ์เฉพาะตัวของบ้านหลังนี้

ห้องนอนที่สองเป็นห้องที่หันหน้าไปทางด้านหน้าของตัวบ้านเผยให้เห็นวิวสวนหน้าบ้านในระยะใกล้และเห็นทิวเขาเป็นฉากด้านหลังในระยะไกล ในส่วนของห้องน้ำรูปแบบจะเหมือนกับห้องแรกแต่จะได้มุมมองที่แตกต่างออกไป

อีกหนึ่งเอกลักษณ์เฉพาะตัวของบ้านที่ทอสกานาว์เล่คือบริเวณศาลาพักผ่อนภายนอกที่ตกแต่งด้วยชุดเฟอร์นิเจอร์สไตล์โมเดิร์นสำหรับนั่งเล่นรับลมในวันที่อากาศดี และมีเตาผิงสำหรับก่อไฟให้ความอบอุ่นในช่วงฤดูหนาว

ด้วยภูมิประเทศที่เป็นเนินเขาโอบล้อมด้วยป่าไม้และติดกับเขตอุทยานแห่งชาติเขาใหญ่ที่ UNESCO ขึ้นชื่อว่าเป็นมรดกโลก ทำให้บ้าน CASA TERRAZZA 411 หลังนี้เต็มไปด้วยกลิ่นอายของธรรมชาติ มีสภาพแวดล้อมที่สงบ อยู่ท่ามกลางธรรมชาติและมีบรรยากาศที่อบอุ่น เหมาะสำหรับการมาพักผ่อนเพื่อหลีกหนีความวุ่นวายและมีอากาศบริสุทธิ์ให้ร่างกายได้กลับมาสดชื่นอีกครั้ง



Caffè Del Museo



1. Deep fried soft shell crab salad with balsamic dressing  
Fresh organic salad from Toscana Valley's vegetable garden served with balsamic dressing and crispy big soft shell crab at Caffè del Museo, an Italian cuisine.

**สลัดปูนิ่มผักออร์แกนิกเสิร์ฟพร้อมน้ำสลัดบัลซามิก**  
ผักสลัดออร์แกนิกปลูกจากสวนผักในทอสคานาวาล์เล่ทานคู่กับน้ำสลัดบัลซามิก รสชาติเปรี้ยวหวานและปูนิ่มทอดกรอบตัวโต พร้อมเสิร์ฟความสดใหม่แล้วที่ ห้องอาหารอิตาเลียนคาเฟ่เดลมุซซิโอ



2. Grilled pork ribs with herbs  
Marinated pork ribs grilled with herbs served with side dish and special sauce created by Club Cucina international cuisine  
**ซี่โครงหมูย่างสมุนไพร**  
ซี่โครงหมูเนื้อดำหมักด้วยสมุนไพรย่างด้วยไฟอ่อนๆ ได้เนื้อสัมผัสที่นุ่ม ทานคู่กับเครื่องเคียงและน้ำจิ้มรสเด็ดสูตรเฉพาะของห้องอาหารนานาชาติ คลับคัวชีน่า

Club Lago



3. Chicken curry pot pie  
Warm and buttered puff pastry with creamy chicken curry, baked potato and sweet onion is ready to serve at Club Lago, Thai restaurant.  
**พายแกงกะหรี่ไก่**  
ผสมผสานอาหารดาวหวานอย่างลงตัว ด้วยแป้งพายร้อนๆ หอมเนยเนิ่นๆ เสิร์ฟพร้อมแกงกะหรี่ไก่เข้มข้นรสชาติกลมกล่อมที่หอมละมุนด้วยรสเครื่องเทศ อัดแน่นด้วยไก่ชิ้นโต มันฝรั่งสดและหอมใหญ่เนื้อนุ่ม มาลิ้มลองความอร่อยได้ที่ห้องอาหารไทยคลับลาโก้

## FOOD

Our  
Selections  
AUG - OCT  
2019

## CLOCK

VINO Caffè and Wine Bar



4. Fruit x ice cream shake  
Double delicious when fruits mixed with ice cream such as banana - chocolate chip, raspberry - caramel and orange - vanilla to make your enjoyable Khao Yai trip at VINO café.

**ผลไม้ x ไอศกรีมเชค**  
เมื่อผลไม้ผสมรวมกับไอศกรีมความอร่อยแบบทวีคูณจึงเกิดขึ้น อาทิ ช็อคโกแลตชิพบานาน่า คาราเมลราสเบอร์รี่และวานิลลาออเรนจ์ ให้ทริปเขาใหญ่ปลายปีนี้มีแต่ความสดชื่นที่ร้านวินโนคาเฟ่

Club Lago



5. Cocktail  
Sip seasonal cocktails adjacent to the lake with romantic atmosphere at Club Lago, Thai restaurant with happy all day buy 1 get 1 free.  
**ค็อกเทล**  
จิบค็อกเทลริมทะเลสาบกับบรรยากาศแสนโรแมนติกที่ห้องอาหารไทยคลับลาโก้ที่รังสรรค์เมนูค็อกเทลสุดพิเศษสำหรับคนพิเศษและยังซื้อ 1 แถม 1 ตลอดทั้งวันอีกด้วย

Caffè Del Museo



6. White chocolate panna cotta with passion fruit jam  
Caffè del Museo, an Italian cuisine, serve white and soft panna cotta topped with home-made passion fruit jam created by Toscana Valley's bakery shop.  
**ป๊านนาคอตต้าเสาวรส**  
ห้องอาหารอิตาเลียนคาเฟ่เดลมุซซิโอเสิร์ฟป๊านนาคอตต้าสีขาวนวลและเนื้อสัมผัสที่เนียนนุ่มราดด้วยแยมเสาวรสโฮมเมดที่รังสรรค์โดยร้านเบเกอรี่ในทอสคานาวาล์เล่แห่งนี้



# DESTINATION ITALY

## ITALIAN LIFE PISA PART I

### Italian Life: Pisa part I

Toscana, also known as Tuscany, is a region in upper central Italy comprising 10 provinces. Seven Tuscan localities have been designated World Heritage Sites including the historic centre of Florence, the duomo square of Pisa, the historical centre of Siena, the medieval village of San Gimignano, the historical centre of Pienza, the Val d'Orcia, and the Medici Villas and Gardens.

In the previous edition, our magazine introduced Florence, the Tuscan capital and one of the prominent centres of Italian art and architecture. We will, in this edition, introduce Pisa – another cultural world heritage site of Italy.

Speaking of Pisa, one would probably think of the Leaning Tower, the town's main tourist attraction and photo checkpoint. Yet, it has as much as four architectural landmarks including the Cathedral, the Tower, the Baptistery, and the Campo Santo. The whole area has been registered as the World Heritage Site by United Nations Educational, Scientific and Culture Organization (UNESCO) in 1987.

The Piazza dei Miracoli (Square of Miracles), also known as Piazza del Duomo (Cathedral Square of Pisa) or Campo dei Miracoli (Field of miracles), is constructed in Pisa Romanesque style that combined the classical flavor with early Christian arts. This is one of the world's finest architectural piece of work with outstanding cultural aspect that makes it one of the UNESCO's World Heritage Sites.



**The Leaning Tower** is the free-standing bell tower of the Pisa Cathedral. It took two centuries (1173 to 1372) to complete the construction of this eight-storey cylinder shape building. The Leaning Tower of Pisa is among the Seven Wonders of the medieval world for standing tall and defying gravity through the test of time. It was not originally designed to be a leaning tower but this unique character was the result of an unstable foundation given soft ground near the coast line. This is the charm that attracted tourists to visit the architectural landmark who could not help but wonder if the Leaning Tower will last forever or will it collapse one of these days. We recommend visitors to walk up the spiral staircase to absorb the spectacular view of bright and colorful coastal town from the top of the Leaning Tower.

For those who are keen to visit inside and walk up to the top of the tower, we recommend advance online booking because there is a fixed time schedule and number of visitors for each round is limited. Do not forget to check the operating hours of the tower and other attractions because they may differ on certain dates. Please note that all the attractions will close for entrance 30 minutes prior to the actual closing time.

**Duomo di Pisa (Pisa Cathedral)** is a must-visit attraction in Pisa with astonishing artistry. It is the architectural prototype of the Pisa Romanesque style that had influences throughout Tuscany for almost a thousand years. This Cathedral was built in 1064 by reputable architect Buscheto, who designed the structural foundation. In early 12<sup>th</sup> century, another renowned architect Rainaldo designed the extension part and renovated the external architectural style. However, the building was damaged by fire incident in 1595 and was restored in early 18<sup>th</sup> century.



**Baptistery** is a place where Roman Catholic believers perform the baptism rite of admission and adoption into Christianity. It is an essential rite that all Christians must go through at least once in a lifetime. Built between 1152-1180, Italy's largest baptistery is a dome-shape building with 34.13 meters diameter and 54.86 meter high.

**\*Tips :** Those who wish to visit attractions in the Piazza del Duomo should make online booking in advance. The advance booking opens 1-20 days prior to the visit at [www.opapisa.it/en](http://www.opapisa.it/en) Fee for each attraction are as follow:  
Tower : EUR18  
Baptistery / Camposanto / Sinopie Museum : 1 attraction for EUR5/ 2 for EUR7/ 3 for EUR8  
Cathedral : free admission with purchased ticket of any attraction.

### Italian Life: Pisa part I

แคว้นทัสคานี (Tuscany) หรือ ทอสกานา (Toscana) เป็นแคว้นทางภาคกลางตอนบนของประเทศอิตาลี ซึ่งแบ่งพื้นที่การดูแลออกเป็น 10 จังหวัด โดยมี 7 สถานที่สำคัญที่ได้รับเลือกจากยูเนสโกให้ขึ้นทะเบียนเป็นมรดกโลก ทั้งนครประวัติศาสตร์ฟลอเรนซ์ (Florence) จตุรัสดูโอโมแห่งปิซา (Pisa) นครประวัติศาสตร์เซียนา (Siena) หมู่บ้านยุคกลางซานจิมิกันโน (San Gimignano) นครประวัติศาสตร์ปิเอนซา (Pienza) หุบเขาวัลดอร์เซีย (Vald'Orcia / Val D'Orcia) บ้านพักฤดูร้อนของครอบครัวเมดิชี (The Medici Villas and Gardens) ซึ่งในอดีตก่อนหน้านั้นเราได้แนะนำฟลอเรนซ์เมืองแห่งศูนย์กลางทางศิลปะและสถาปัตยกรรมที่สำคัญ และเป็นเมืองหลวงของแคว้นทัสคานีก่อนที่โป๊ปสมควรแล้ว ดังนั้นในฉบับนี้ เราจะพาคุณไปพบกับเมืองมรดกโลกทางวัฒนธรรมที่สำคัญอีกแห่งหนึ่งของอิตาลี นั่นก็คือ ปิซา

สำหรับเมืองปิซา หลายคนอาจคุ้นตากับภาพหอเอนเมืองปิซา ที่เป็นแหล่งท่องเที่ยวสำคัญให้นักท่องเที่ยวได้เดินทางมาเยี่ยมชม และเป็นจุด Check point สำหรับถ่ายรูป แต่แท้ที่จริงภายในพื้นที่ดังกล่าวไม่ได้มีเพียงหอเอนเท่านั้น แต่มีทั้งหมด 4 สิ่งก่อสร้างหลัก ได้แก่ มหาวิหาร (Cathedral) หอคอย (Tower) สถานที่ทำพิธีศีลจุ่ม (Baptistery) และสุสานอนุสรณ์สถาน (Camposanto) ซึ่งพื้นที่ทั้งหมดได้รับการจดทะเบียนเป็นมรดกโลก (World Heritage Site) โดย UNESCO (United Nations Educational, Scientific and Culture Organization) ในปี ค.ศ. 1987 โดยได้ชื่อว่าเป็น Piazza dei Miracoli (Square of Miracle) หรือ ชื่ออย่างเป็นทางการว่า “จตุรัสดูโอโมแห่งปิซา (Piazza del Duomo)” หรือ กัมโป เดย์ มिरาโกลี (Campo dei Miracoli) ในภาษาอิตาลี โดยเป็นงานก่อสร้างสไตล์ปิซาโรมาเนสก์ (Pisa Romanesque style) ที่หลอมรวมกันอย่างกลมกลืนของศิลปะแบบดั้งเดิม (Classical) และคริสเตียนยุคแรก (early Christian) จึงถือได้ว่าสถานที่แห่งนี้เป็น



สิ่งก่อสร้างที่สะท้อนสถาปัตยกรรมอันทรงคุณค่าของโลก เป็นตัวแทนผลงานชิ้นเอกที่สร้างสรรค์ขึ้นโดยมนุษย์ ด้วยความโดดเด่นทางวัฒนธรรมจนได้รับเลือกให้เป็นหนึ่งในมรดกโลกนั่นเอง

**หอเอน (Leaning Tower)** เป็นหอรระฆังของศาสนาคริสต์นิกายโรมันคาทอลิก สร้างด้วยหินอ่อนสีขาว ตัวหอเป็นรูปทรงกระบอก ความสูงทั้งหมด 8 ชั้น เริ่มก่อสร้างเมื่อปี ค.ศ 1173 แล้วเสร็จสมบูรณ์เมื่อปี ค.ศ. 1372 ใช้เวลาก่อสร้างยาวนานกว่า 200 ปี หอเอนเมืองปิซานี้ได้ชื่อว่าเป็น 1 ใน 7 สิ่งมหัศจรรย์ของโลกยุคกลางเพราะจากการทำแทยกฏแรงโน้มถ่วงของความเอนเอียงของหอที่ไม่ได้มาจากความตั้งใจของผู้ออกแบบ แต่เพราะพื้นที่ดินที่นุ่มเนื่องจากอยู่ใกล้ทะเลทำให้หอคอยนี้ค่อยๆ เอนตัวแต่ยังไม่พังถล่มลงมา และนี่คือมนต์เสน่ห์ที่ดึงดูดนักท่องเที่ยวให้มาสัมผัสความมหัศจรรย์และตั้งคำถามร่วมกันว่าหอเอนเมืองปิซานี้จะยังคงอยู่ได้ไปตลอดหรือจะมีโอกาสพังลงมา สำหรับใครที่มาถึงหอเอนแล้ว แนะนำให้ลองขึ้นไปชมทัศนียภาพด้านบนของหอรระฆังแห่งนี้ โดยค่อยๆ เดินขึ้นบันไดเวียนจนถึงจุดบนสุด ซึ่งจะเห็นเป็นภาพกว้างของเมืองท่าริมทะเล ที่มีอาคารบ้านเรือนสีส้มอิฐตัดกับหลังคาสีแดงกระจายตัวอยู่รอบเมือง

หากใครสนใจเข้าชมและขึ้นไปบนยอดหอคอย แนะนำว่าควรจองตั๋วล่วงหน้าผ่านระบบออนไลน์ เนื่องจากการเข้าป็นั้น มีการกำหนดตามรอบเวลา และจำกัดจำนวนคน แล้วอย่าลืมเช็คเวลาเปิดปิดของหอคอยรวมถึงสถานที่ต่างๆ มาก่อน เพราะถึงแม้พื้นที่ประวัติศาสตร์แห่งนี้จะเปิดให้เข้าชมได้ทุกวัน แต่ในแต่ละวันนั้นจะมีเวลาเปิดปิดที่ไม่เหมือนกัน และ 30 นาที ก่อนเวลาปิด จะไม่อนุญาตให้เข้าชม

**มหาวิหารปิซา (Pisa Cathedral หรือ Duomo di Pisa)** เป็นสถานที่แห่งหนึ่งที่ไม่ควรพลาดด้วยความสวยงามภายในวิหาร และเป็นสถาปัตยกรรมต้นแบบสไตล์ปิซาโรมาเนสก์ ที่ส่งต่อไปทั่วแคว้นทัสคานี ยาวนานเกือบหนึ่งพันปี โดยมหาวิหารแห่งนี้ ถูกสร้างขึ้นในปี ค.ศ.1064 โดยสถาปนิกนามว่า Buscheto ผู้ออกแบบโครงสร้างเริ่มต้น และในช่วงต้นศตวรรษที่ 12 สถาปนิก Rainaldo ได้ออกแบบส่วนต่อขยายและปรับปรุงสถาปัตยกรรมภายนอกใหม่ แต่แล้วในปี ค.ศ. 1595 กลับเกิดเหตุเพลิงไหม้ ทำให้เกิดความเสียหาย และได้รับการบูรณะใหม่อีกครั้งในช่วงต้นศตวรรษที่ 18



**สถานที่ทำพิธีศีลจุ่ม (Baptistery)** เป็นสถานที่ของผู้นับถือศาสนาคริสต์นิกายโรมันคาทอลิก สำหรับทำพิธีศีลจุ่ม หรือ ศีลล้างบาป ซึ่งเป็นพิธีที่ชาวคริสต์ทุกคนต้องผ่านหนึ่งครั้งในชีวิต โดยเป็นการรับศีลเพื่อแสดงตนว่าได้เข้ามาเป็นสมาชิกของศาสนาจักรแล้ว ซึ่งสถานที่แห่งนี้ ก่อสร้างขึ้นในปี ค.ศ. 1152-1180 และเป็นสถานที่ประกอบพิธีศีลจุ่มที่ใหญ่ที่สุดในอิตาลี ด้วยตัวอาคารรูปโดมที่มีเส้นผ่าศูนย์กลาง 34.13 เมตร สูง 54.86 เมตร

**\*Tips :** สำหรับใครที่ต้องการเข้าชมสถานที่ต่างๆ ในจตุรัสดูโอโมแห่งปิซา (Piazza del Duomo) แนะนำว่าควรจองตั๋วแบบ Online ไปก่อน โดยจะเปิดจอง 1-20 วันล่วงหน้า ผ่านทาง Website [www.opapisa.it/en](http://www.opapisa.it/en) ซึ่งแต่ละสถานที่มีค่าเข้าชมดังนี้  
Tower : 18 ยูโร  
Baptistery / Camposanto / Sinopie Museum : เลือก 1 สถานที่ 5 ยูโร / เลือก 2 สถานที่ 7 ยูโร / เลือก 3 สถานที่ 8 ยูโร  
Cathedral : เข้าชมฟรี เพียงซื้อตั๋วเข้าสถานที่ใดสถานที่หนึ่ง



CAFFÈ  
*al secondo*

“new café at the heart of the leaning tower”

“คาเฟ่ห้องใหม่ ใจกลางหอนอน”



The leaning tower is an explicit landmark that is clearly visible for anyone driving by Toscana Valley. It stands out in the embrace of picturesque mountains and attracts many to stop by and take photos. Within the tower, there is a small café available for anyone to sit back and enjoy a cup of coffee or cold beverage while absorbing the panoramic views of Khaoyai through large semi-circle glass windows.

The name “Caffè al Secondo” in Italian means “Café on the second”, reflecting its location on the second floor of the Leaning Tower. The Café interior is decorated with a mixture of geometrical lined design that creates harmonious patterns of tiled floor and curved window frames which provides a modern look while wood furniture offers a warm touch. From lunch through dinner, it serves café-style foods and beverages such as snacks or Italian dishes that pair with selected wine from Italy, craft beer, and signature cocktails that will allow you to savor the natural and architectural beauties as if you are actually living in Tuscany.

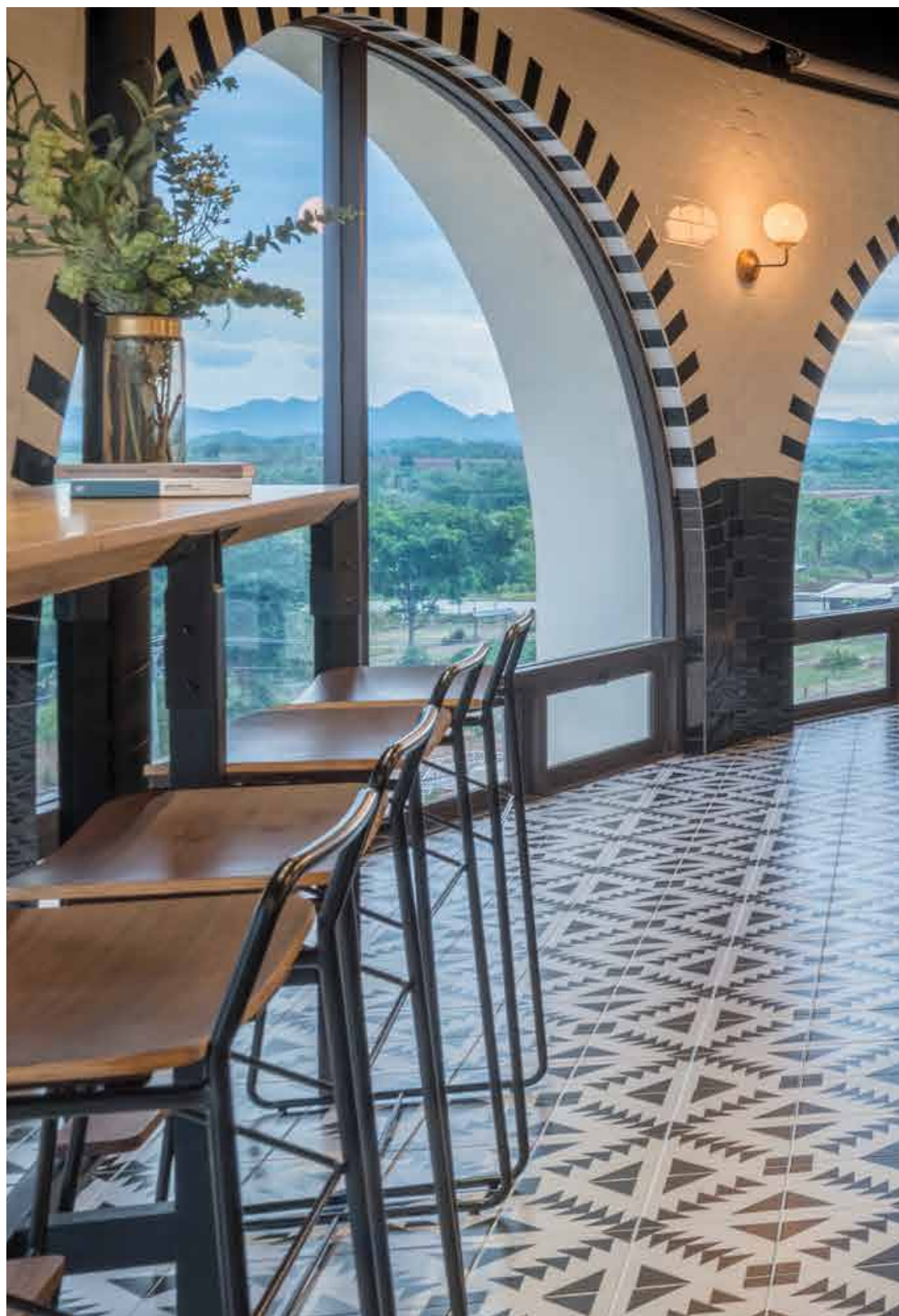
Caffè al Secondo opens on Friday, Saturday, Sunday and long weekends from 12.00 – 21.00 hours. You can drop by to sip tea, coffee, and take beautiful pictures at the second floor of the Leaning Tower. For information or reservation, please call 044 756 227.

ใครที่ขับรถผ่านทอสคานาวาล์เล็งจะได้เห็นหอนอนปิซ่าตั้งตระหง่านอยู่ท่ามกลางภูเขาหรือเวะเก็บภาพสวยๆ กับหอนอนแห่งนี้ แต่ใครจะทราบว่าภายในมีคาเฟ่ร้านอาหารเล็กๆ ที่สามารถเข้ามาใช้บริการหรือนั่งชิลล์ดื่มกาแฟหรือเครื่องดื่มเย็นๆ พร้อมชมวิวด้านกระโจมบานใหญ่ที่ล้อมรอบคาเฟ่เผยให้เห็นทัศนียภาพอันสวยงามของเขาใหญ่แบบรอบทิศ

คาเฟ่อัลเซคันโด (Caffè al Secondo) เป็นภาษาอิตาเลียนแปลว่า Café on the second หรือคาเฟ่ที่อยู่บนชั้นสองของหอนอนปิซ่า ภายในตกแต่งโดยลายเส้นจากเรขาคณิตมาผสมผสานกันให้เกิดลวดลายที่สวยงามทั้งพื้นกระเบื้องและกรอบกระจกโค้งให้ความรู้สึกที่ดูทันสมัยและเพอร์เนเจอร์ไม่ให้ความรู้สึกที่อบอุ่น พร้อมด้วยอาหารและเครื่องดื่มสไตล์คาเฟ่ทานง่ายเสิร์ฟตั้งแต่มือเที่ยงจนถึงมือค่ำ อาทิ อาหารทานเล่นหรืออาหารอิตาเลียนทานคู่กับไวน์ที่คัดสรรพิเศษจากอิตาลีรวมถึงคราฟเบียร์และซิกเนเจอร์ค็อกเทล ให้คุณได้ดื่มด่ำไปกับบรรยากาศของธรรมชาติและสถาปัตยกรรมเสมือนได้มาใช้ชีวิตอยู่ในแคว้นทัสคานีจริงๆ

คาเฟ่อัลเซคันโด (Caffè al Secondo) เปิดให้บริการวันศุกร์ เสาร์ อาทิตย์และวันหยุดยาว ตั้งแต่เวลา 12.00 – 21.00 น. สามารถแวะขึ้นมาจิบชา กาแฟ ถ่ายรูปสวยๆ ได้ที่ชั้นสองของหอนอนปิซ่า โทรสอบถามหรือสำรองที่นั่งที่เบอร์ 044 756 227

CAFFÈ AL SECONDO  
OPENING HOURS  
Sat | Sun 12:00–21:00  
Reservation 044 756 227











The beating drum and cheering crowd echoed loudly in the stadium at Toscana Sports day 2019 “Build A Good Relationship”, a special event for all members of Toscana Valley community to exercise, spend quality time with family, and get to know new neighbors. This year, members were divided into two teams, pink and blue, while delegates from each team competed to collect scores and win trophy for each sport.

In the morning session, Boonsak Ponsana, Thailand’s top-class badminton player ranking fourth in the world shared his techniques with our young members before the badminton competition commenced. The tournament comprised of men’s singles, women’s singles, mixed doubles, and youth categories. With players from both team playing neck to neck, the nail-biting games were full of excitement while the crowd cheered with all their might.

Furthermore, “Tamarine (Tammy) Tanasugarn” also ran a workshop for our young members to learn professional tennis tips up close and personal.

The morning session ended with Fun Games activities such as Happy worms, Flag race, and Tug of war. These fun activities brought about heavy cheer from the crowds as well as smiles, laughter, and warm friendship to all participants.

One necessary element for this particular event is the golf tournament. This year, the fun multiplied with three types of Golf Ryder Cup on 18-hole course at Toscana Valley Country Club. The competition received positive feedback from participated golfers as they performed superbly at our challenging golf course on the beautiful terrain and surrounding lake with the view of Khaoyai as a vivid backdrop.

As temperature dropped in the evening, Toscana Valley turned its 5.4 km. bike route into Bike Rally location with series of activity bases for delegates from each team to participate and collect scores. The atmosphere was warm with unity and fun family moments. Later at dusk, fit athletic members engaged in the Fun Run that allowed them to run with enchanting sunset view as they competed for the Gold medal from Toscana Valley.

Yet, winning was not the prime objective of this event. It was friendship among members and bonding created over the competition and fun activities that really counted. This was fine opportunity to get to know and share experiences with neighbors, making Toscana Valley a lively and friendly community. We look forward to continue organizing this kind of exclusive events for our community members. You can find more information about our events and activities via any of the following communication channels:

เสียงกลองและเสียงเชียร์ดังกึกก้องทั่วทั้งสนามให้กับทัพนักกีฬาของลูกบ้านในทอสคานาวาลเล่ ที่ชนสมาชิกในครอบครัวมาแข่งขันกีฬาในงานทอสคานาวาลเล่ สปอร์ตเดย์ 2019 “Build A Good Relationship” ให้ทุกท่านได้มาออกกำลังกายกันพร้อมหน้าพร้อมตาทั้งครอบครัวอีกทั้งยังได้ทำความรู้จักเพื่อนบ้านใหม่ ๆ เป็นการสร้างความสัมพันธ์อันดีกันในชุมชนแห่งนี้ ในปีนี้การแข่งขันแบ่งออกเป็น 2 สีได้แก่สีน้ำเงินและสีชมพูให้นักกีฬาได้แข่งขันเพื่อเก็บแต้มพาทีมสีของตัวเองเป็นผู้ชนะชิงถ้วยรางวัลของแต่ละประเภทกีฬา

เริ่มจากช่วงเช้ากับการแข่งขันแบดมินตันที่ปีนี้ได้รับโอกาสพิเศษจากอดีตนักแบดมินตันมือหนึ่งของประเทศไทยและมีวาทันต์สีของโลโก้ “บุญศักดิ์ พลสนะ” มาฝึกสอนเทคนิคการตีแบดมินตันให้กับน้องๆ เยาวชน จากนั้นจะเข้าสู่การแข่งขันแบดมินตันแบ่งเป็นประเภทชายเดี่ยว หญิงเดี่ยว คู่ผสมและเยาวชน การแข่งขันเต็มไปด้วยความตื่นเต้นเนื่องจากฝีมือของนักกีฬาแต่ละสีส่งมาแข่งขันกันดุเดือดสุดขีดที่ต้องลุ้นกันจนแต้มสุดท้ายและสนุกสนานกับกองเชียร์ของแต่ละสีที่ส่งเสียงเชียร์จากข้างสนามกันอย่างสุดตัว

นอกจากนี้ยังได้รับเกียรติจากนักเทนนิสหญิงระดับโลกอย่าง “แทมมี แทมมารีน ธนสุกาญจน์” มาเวิร์คช็อปการเล่นกีฬาเทนนิสระดับมืออาชีพให้น้องๆ ได้เรียนรู้ทักษะพร้อมความสนุกสนานและความเป็นกันเองจากพี่แทมมี

ปิดท้ายช่วงเช้าด้วยกิจกรรมเกมสันทนาการ (Fun Games) ที่นำความบันเทิงผ่านเกมสันทนาการ อาทิ หอนนहरา วังเปี้ยวแต่งตัวและชักเย่อ มาให้นักกีฬาและกองเชียร์ได้ร่วมแข่งขัน ทั้งเสียงเชียร์ เสียงกลองและเสียงหัวเราะดังก้องทั่วสนามเกิดเป็นภาพความประทับใจที่ได้เห็นรอยยิ้มและมิตรภาพจากผู้เข้าร่วมแข่งขันทุกคน

และที่ขาดไม่ได้คือการแข่งขันกอล์ฟซึ่งปีนี้ทวีความยิ่งใหญ่กับการแข่งขันกอล์ฟ ไรเดอร์คัพ (Golf Ryder Cup) 3 รูปแบบ 18 หลุม ที่จัดขึ้นเป็นครั้งแรก ณ ทอสคานาวาลเล่แห่งนี้ แน่นอนว่าได้รับเสียงตอบรับที่ดีจากนักกีฬาที่สมัครเข้าแข่งขันและทำผลงานออกมาได้อย่างยอดเยี่ยมท่ามกลางสนามกอล์ฟทอสคานาวาลเล่ คันทรี คลับที่ถือว่าเป็นสนามที่ท้าทายเต็มไปด้วยอุปสรรคของเนินเขาและทะเลสาบพร้อมวิวของเทือกเขาใหญ่ที่เห็นเป็นฉากหลังของสนามกอล์ฟแห่งนี้

ตกเย็นอากาศกำลังสบายเหมาะแก่การออกมาปั่นจักรยานและวิ่งเป็นที่สุด ทอสคานาวาลเล่เนรมิตเส้นทางจักรยาน 5.4 กิโลเมตรให้กลายเป็นสนามไบค์แรลลี่ (Bike Rally) ที่มีฐานกิจกรรมให้นักกีฬาแต่ละทีมได้ร่วมสนุกเพื่อเก็บแต้ม บรรยากาศเต็มไปด้วยความอบอุ่นจากการร่วมแรงร่วมใจกัน อีกทั้งยังได้ออกกำลังกายกันเป็นครอบครัวอีกด้วย จากนั้นต่อด้วยการแข่งขันวิ่งฟันรัน (Fun Run) ที่นักกีฬาแต่ละท่านได้ฝึกฝนร่างกายเตรียมตัวมาพิชิตเหรียญทองจากทอสคานาวาลเล่ในครั้งนี้ และที่สำคัญยังได้วิ่งท่ามกลางธรรมชาติพร้อมสุดอากาศบริสุทธิ์และชมพระอาทิตย์ลับขอบฟ้ายามเย็นอีกด้วย

ชัยชนะไม่ใช่สิ่งสำคัญของการแข่งขันในครั้งนี้ แต่เป็นมิตรภาพและความสัมพันธ์อันดีที่ก่อเกิดระหว่างการแข่งขัน อีกทั้งเพื่อนบ้านยังได้พบปะพูดคุยแลกเปลี่ยนประสบการณ์กันเกิดเป็นสานสัมพันธ์ทำให้ทอสคานาวาลเล่แห่งนี้เป็นชุมชนที่น่าอยู่อาศัย และทอสคานาวาลเล่จะจัดกิจกรรมดีๆ แบบนี้ให้ลูกบ้านของเราได้มาพักผ่อนและทำกิจกรรมร่วมกันจึงขอเรียนเชิญไว้ล่วงหน้าและสามารถติดตามข่าวสารกิจกรรมต่างๆ ได้ ผ่านช่องทางประชาสัมพันธ์ของทอสคานาวาลเล่ด้านล่างนี้





# TOSCANA LA FESTA

2019



CHRISTINA  
AGUILAR

NUVO

DATE

NOV 30  
(12:00-23:00)

DEC 1  
(10:00-15:00)

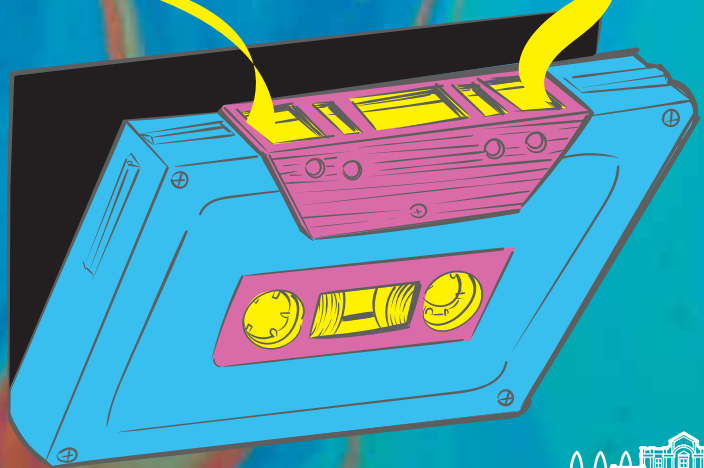
FOREVER  
YOUNG

STREET MARKET  
FOOD TRUCK  
GAME ZONE  
LIVE MUSIC

AT TOSCANA VALLEY KHAO YAI

MORE INFORMATION

PLEASE CONTACT : K.NAJIT 081 929 9536





# TOSCANA VALLEY INTERIOR



 Toscana Valley Interior

 Toscana Valley Interior

[interior@toscanavalley.com](mailto:interior@toscanavalley.com)

Tel. +66 2 745 6999

[TOSCANAVALLEYINTERIOR.COM](http://TOSCANAVALLEYINTERIOR.COM)